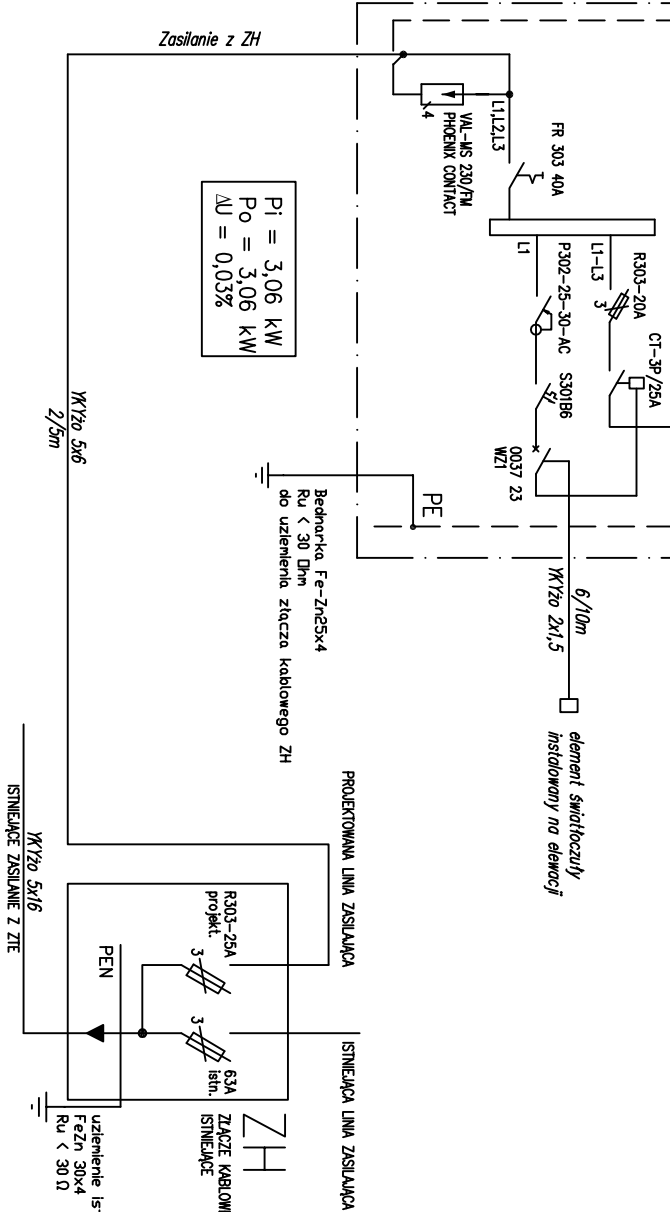



$P_i = 3,06 \text{ kW}$   
 $P_o = 3,06 \text{ kW}$   
 $\Delta U = 0,03\%$



 <div>PRACOWNIE KONSERWACJI ZABYTKÓW</div> <div>Nr: "ARKONA"</div> <div>31 - 115 Kraków, pl. Sikorskiego 3/8</div> <div>Spółka z o.o.</div>			
Nr: ES/TP/1059/2008	Miejscowość:	Kraków	
	Obiekt:	Muzeum Inżynierii Miejskiej w Krakowie	
Projekt wykonawczy instalacji oświetlenia		Temat rysunku:	
Schemat strukturalny zasilania, tablica TE2.		Skala:	
Projektował: mgr inż. Jan Wachniak Nr upr. 12097		Opracował: mgr inż. Marcin Góralczyk	
Sprawdził: mgr inż. Bożena Paluchowska Nr upr. 32481		Nr rysunku:	
		VIII. 2008	
		3.	